

قائمة المركز المالي في ٢٠٢١/٦/٣٠

(القيمة بالجنيه)

طبقاً لقرار الجمعية العامة العادية بتاريخ ٢٠٢٢/١/٣

سنة المقارنة ٢٠٢٠/٠٦/٣٠	البرهان	رقم الإيضاح	رقم الحساب	التكلفة	جزلي	كلي
١٤٥٥٣٨٠	مجموع صافي الأصول الثابتة	١	١١	٤٠٢٨٧٤٤	٢٧٩٤٩٣٧	١٢٣٣٨٠٧
--	مشروعات تحت التنفيذ :		١٢			
--	تكوين استثماري		١٢١		--	--
--	أصول أخرى		١٥		--	--
٩٤٢٣٦	أصول غير ملموسة		١٥١		--	--
٩٤٢٣٦	نفقات مرسمة		١٥٢١		--	--
٧٣٧٣٢	استثمارات طويلة الأجل		١٣		٧٣٧٣٢	
١٨١٧٦٧٩	استثمارات في أسهم شركات أخرى	٢	١٣٤		١٨١٧٦٧٩	
١٨٩١٤١١	استثمارات في سندات حكومية	٣	١٣٥			١٨٩١٤١١
٣٤٤١٠٢٧	مجموع الأصول غير المتداولة (١)					٣١٢٥٢١٨
	الأصول المتداولة :					
٤٧٩٣	مخزون		١٦			
٥٣١٤٢	مخزون خامات ومواد ووقود وقطع غير		١٢/١٦١١		٦٥٠٠	
٤٠٠٨٥٢	مخزون إنتاج غير تام		١٦٢		٦٢٥٠	
--	مخزون بضائع مشتراه بغرض البيع (بعد خصم	٤	١٦٤		٣٤٨٣٨٢	
--	المخصص البالغ قيمته ١٣١٤٦١٣ جنيهه)					
٤٥٨٧٨٧	اعتمادات مستندية لشراء سلع وخدمات		١٦٦		--	
	إجمالي المخزون					٣٩١١٣٢
٦٨٥١٥٧١	المدينون وأوراق قبض		١٧			
٨٤٣٨٠٣	عملاء (بعد خصم إضطلاع الصلاء البالغ قيمته ١١١٨٠٠٤ جم)	٥	١٧١		٨٤٤١٦٣٢	
--	أوراق قبض	٦	١٧٢		٣٤٧٦٤٤	
٤٧٨٠٩٣٣	حسابات مدينة لدى الشركات القابضة التابعة للشقيقة		١٧٣		--	
٩٢٦١٧	حسابات مدينة لدى المصالح والهيئات		١٧٤		٥٠٢٨٢٥٧	
٣٩٤١٢	إيرادات مستحقة للتحويل		١٧٥		١٠٤١٧٥	
٧٩٠٥٥٨	مصرفات مدفوعة مقدماً		١٧٦		٦٥٠٩٧٧	
٤٥٩٣٧١	حسابات مدينة أخرى		١٧٧		٧٧٩٣٥٣	
--	موردين (أرصدة مدينة) بعد خصم مخصص ٢٦٠٠٠٨	٧	٢٨١		٤٥٠٢٥١	
--	حسابات دائنة لدى المصالح والهيئات		٢٨٤		--	
--	مصرفات مستحقة السداد		٢٨٦		--	
--	حسابات دائنة أخرى		٢٨٩		--	
١٣٨٥٨٢٦٥	إجمالي المدينون وأوراق القبض					١٥٢٩٢٢٨٩
٧٥٧٨٤٤٧	استثمارات مالية قصيرة الأجل (أذون خزائنية)	٨	١٨		٥٠١٣٧٤٧	٥٠١٣٧٤٧
١٢٠٠٠٠٠٠	نقدية بالبنوك والصندوق		١٩			
٢٠٠٠٠٠٠	ودائع بالبنوك لأجل أو إخطار سابق		١٩١		١١٠٠٠٠٠٠	
١٨٠٩٣٦٩	غطاء خطابات الضمان	٩	١٩٢		٢٠٠٠٠٠٠	
--	حسابات جارية بالبنوك		١٩٣		١٧١٦٥٦٤	
١٤٠٠٩٣٦٩	نقدية بالخزينة		١٩٤		--	١٢٩١٦٥٦٤
٣٥٩٠٤٨٦٨	مجموع الأصول المتداولة (٢)					٣٣٥٨٣٧٣٢
٣٩٣٤٥٨٩٥	إجمالي الأصول					٣٦٧٠٨٩٥٠

مصر لتجارة الحديد
شركة مساهمة مصرية
مقرها الرئيسي: القاهرة - شارع
المنيل - حي المنيل
رقم السجل التجاري: ١٨٠٠٠٠٠٠٠
رقم السجل المدني: ١٨٠٠٠٠٠٠٠

(تابع) قائمة المركز المالي في ٢٠٢١/٦/٣٠

(القيمة بالجنيه)

طبقاً لقرار الجمعية العامة العادية بتاريخ ٢٠٢٢/١/٣

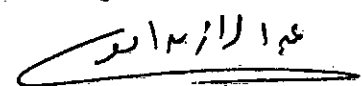
سنة المقارنة ٢٠٢٠/٠٦/٣٠	البيان	رقم الإيضاح	رقم الحساب	جزئي	كلي
١٢٠٠٠٠٠٠	حقوق الملكية	١٠			
	رأس المال المدفوع		٢١١	١٢٠٠٠٠٠٠	١٢٠٠٠٠٠٠
	الاحتياطيات		٢٢		
٤٦٢٤٢٥	احتياطي قانوني		٢٢١	٤٦٢٤٢٥	
١٤٩٣٧١٤	احتياطي نظامي		٢٢٢	١٤٩٣٧١٤	
١٦٤٦٠٥٦	احتياطي رأسمالي		٢٢٣	١٦٤٦٠٥٦	
١٠٥٠٥٢٦٠	احتياطيات أخرى		٢٢٤	١٠٥٠٥٢٦٠	
	أرباح مرحلة		٢٣	--	١٤١٠٧٤٥٥
	خسائر مرحلة		٢٣	(٢٤٩٤٧١٥)	(٢٤٩٤٧١٥)
	صافي ربح (خسارة) الفترة			--	--
٢٦٤٧٤٢٨١	مجموع حقوق الملكية				٢٣٦١٢٧٤٠
	الإلتزامات غير المتداولة				
--	قروض من شركات قابضة (طويلة الأجل)			--	--
--	الإلتزامات ضريبية موجلة			--	--
--	الإلتزامات أخرى			--	--
--	مجموع الإلتزامات غير المتداولة (٢)				--
	الإلتزامات المتداولة				
	المخصصات	١١	٢٦		
--	مخصص الضرائب المتنازع عليها		٢٦٧	--	--
١٨٥١٤	مخصص المطالبات والمنازعات		٢٦٩	١٨٥١٤	
١٠٠٠٠٠٠	مخصص ضرائب			١٠٠٠٠٠٠	
--					
١٠١٨٥١٤					١٠١٨٥١٤
--	بنوك دائنة				
--	سحب على المكشوف		٢٧١	٦١٩٣٢	٦١٩٣٢
--					
	موردون وأوراق دفع وحسابات دائنة		٢٨		
١١٦٤٤٧٦	موردون	١٢	٢٨١	٢٨٦٤٤٧	
٦٠٨٩٤	أوراق دفع		٢٨٢	١٨٩٧٩	
١١٦٩٦	حسابات دائنة للشركة القابضة للنقل البحري والبحري		٢٨٣	--	
١٤٥١٤٩٥	حسابات دائنة للمصالح والهيئات		٢٨٤	١٠٣٦٥٩٤	
٢١١٩٢٠٤	دائنتو التوزيعات	١٣	٢٨٥	١٧١٠٠٣٩	
٦٠٦٦٤	مصرفات مستحقة السداد		٢٨٦	٦٧٩٨٤	
--	عملاء أرصدة دائنة		١٧١	--	
--	حسابات مدينة أخرى		١٧٧	--	
٢٥٥٧٨٦	أرباح مبيعات تقسيط موجل		٢٨٨	١٢٩٠٤٩	
٦٣٩٧٤١٠	حسابات دائنة أخرى	١٤	٢٨٩	٨٧٦٦٦٧٢	
٣٣١٤٧٥	ضرائب دخل		٢٨٤	--	
٤١٨٥٣١٠					١٢٠٣٥٧٦٤
١٢٨٧١٦١٤	مجموع الإلتزامات المتداولة (٣)				١٣٠٩٦٢١٠
١٢٨٧١٦١٤	مجموع الإلتزامات (٣ + ٢)				١٣٠٩٦٢١٠
٣٩٣٤٥٨٩٥	مجموع حقوق الملكية والإلتزامات				٣٦٧٠٨٩٥٠

القائم بأعمال رئيس مجلس الإدارة
والعضو المنتدب

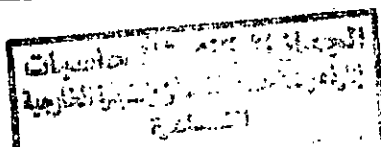


"دكتور/ محمد عبد العزيز خليفه"

المسئول عن القطاع المالي



"محاسب / عبد الرازق انور"



قائمة الدخل الشامل المنفردة (المعدلة)

طبقاً لقرار الجمعية العامة العادية بتاريخ ٢٠٢٢/١/٣

عن الفترة المالية من ٢٠٢٠/٧/١ حتى ٢٠٢١/٦/٣٠

(القيمة بالآلاف جنيه)

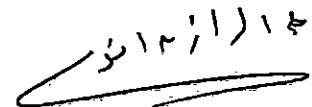
المقترح	مقارن	فعلني	البيانات
٢٠٢٠/٢٠١٩	٢٠٢٠/٠٦/٣٠	٢٠٢١/٠٦/٣٠	
١٠٤٤	١١٤٢	(٢٢٤٨)	ربح أو (خسارة) السنة
			أرباح أو (خسائر) مرحلة
			الدخل الشامل الاخر
			فروق العملة الناتجة عن ترجمة العمليات الأجنبية
			الاستثمارات المالية المتاحة للبيع
			تغطية التدفق النقدي
			الأرباح (الخسائر) الاكثوارية من نظم المزايا المحددة للمعاشات
			نصيب المنشأة من الدخل الشامل الآخر في الشركات الشقيقة
			ضريبة الدخل المتعلقة بعناصر الدخل الشامل الأخرى
١٠٤٤	١١٤٢	(٢٢٤٨)	مجموع الدخل الشامل الآخر عن السنة بعد خصم الضريبة
١٠٤٤	١١٤٢	(٢٢٤٨)	إجمالي الدخل الشامل عن السنة

القائم بأعمال رئيس مجلس الإدارة
والعضو المنتدب

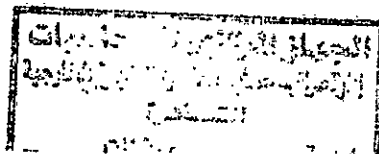


"دكتور / محمد عبد العزيز خليفه"

المسئول عن القطاع المالي



"محاسب / عبد الرازق انور"



شركة مصر لتجارة السيارات
القطاع المالي

قائمة التدفقات النقدية

(القيمة بالجنيه)

عن الفترة المالية من ٢٠٢٠/٧/١ حتى ٢٠٢١/٦/٣٠

سنة المقارنة ٢٠٢٠	كلي	جزئي	رقم الإيضاح	البيان
١٤٧٣٢٢٣	(٢٢٤٧٨٠٣)		٢٩١١	التدفقات النقدية من أنشطة التشغيل
(٧٦٩٠٨)		(١١١٤١٨٨)		صافي الربح (الخسارة)
٣٠٨٤٨١		(٩١٢٨٥٧)		تسوية البنود غير العادية
--		٢٨١٥٢٥	٣٣٢	قوائد دائنة
١٠٨٧٣٤		٩٤٢٣٦	١٥٢	إيرادات استثمارات مالية
(٣٠٨٥)		--	٢٨٤	الإهلاك والإستهلاك
--		--	٢٦	إضمحلال
--		--	٣٥١	نفقات مرسمة
--		--	٤٤١	ضرائب دخل مدفوعة
--		--	٤٤٥	مخصصات :
--		--	٤٤٥	مخصصات بخلاف الإهلاك
--		--	٤٤٥	مخصصات انتفى الغرض منها (-)
--		--	٤٤٥	خسائر (أرباح) تقييم العملات الأجنبية (-)
--		--	٤٤٥	خسائر (أرباح) تقييم العملات الأجنبية
--		--	٤٤٧	تسوية البنود التي تؤثر على صافي الربح (الخسارة) ولا تدخل ضمن التدفقات من أنشطة التشغيل
--		--	٤٤٧	خسائر (أرباح) بيع الأصول الثابتة
--		--	٤٤٧	خسائر (أرباح) بيع الاستثمارات المالية
(٣٤٧٢٩)		٩٧٦٥٥	١٦	تسوية التغيرات في أرصدة المخزون والحسابات المدينة والدائنة
٢٩٧١٤٨٨		(١٤٣٤٠٢٤)	١٧	النقص (الزيادة) في المخزون
٢٦٠٩١٧٢		٢٩٢٦٦٤	١٧	النقص (الزيادة) في العملاء وأوراق القبض ومدني التشغيل
٥٨٨٣١٥٣	(٢٦٩٤٩٨٩)		٢٨	الزيادة (النقص) في الموردين وأوراق الدفع ودائني التشغيل
٧٣٥٦٣٧٦	(٤٩٤٢٧٩٢)			إجمالي التسيويات
--		--		صافي التدفقات النقدية من أنشطة التشغيل (١)
--		--		التدفقات النقدية من أنشطة الاستثمار
--		--		مدفوعات لاقتناء أصول ثابتة (مشروعات تحت التنفيذ) (-)
--		--		متحصلات من بيع أصول ثابتة (سيارات محولة للمخزون)
--		--	٤٤٧	متحصلات من بيع أصول ثابتة
(١٢٥٨٨٢٣١)		٩١٢٨٥٧		إيرادات استثمارات مالية
١٦٣٠٩٥١١		(٥٠١٣٧٤٧)		مدفوعات لشراء استثمارات مالية (-) أذون خزانة
(٥٣٦٤٦)		٧٥٧٨٤٤٧		متحصلات من بيع استثمارات مالية (أذون خزانة)
٣٦٦٧٦٣٤	٣٤١٧٦٠٤			مدفوعات لاقتناء أصول أخرى طويلة الأجل
٣٦٦٧٦٣٤	٣٤١٧٦٠٤			صافي التدفقات النقدية من أنشطة الاستثمار (٢)

شركة مصر لتجارة السيارات

التطاع المالي

(القيمة بالجنيه)

(تابع) قائمة التدفقات النقدية

عن الفترة المالية من ٢٠٢٠/٧/١ حتى ٢٠٢١/٦/٣٠

سنة المقارنة ٢٠٢٠	كلي	جزئي	رقم الايضاح	البيان
٧٦٩.٨		١١١٤١٨٨		<u>التدفقات النقدية من أنشطة التمويل</u> فوائد دائنة متحصلات من إصدار أسهم رأس المال (أسهم نقدية) متحصلات من قروض طويلة الأجل مدفوعات لسداد قروض طويلة الأجل (-) متحصلات من إصدار سندات مدفوعات لسداد سندات (-) مدفوعات لسداد التزامات عقود التأجير التمويلي (-) متحصلات من قروض قصيرة الأجل مدفوعات لسداد قروض قصيرة الأجل (-)
--		٦١٩٣٢	٢٧١	متحصلات من سحب على المكشوف مدفوعات لسداد سحب على المكشوف (-)
--		--		مدفوعات لشراء الشركة جانباً من أسهمها (أسهم الخزينة) (-) تخفيض الاحتياطات الأخرى بقيمة مكافأة التميز خسائر مرحلة توزيعات أرباح مدفوعة
(٣٠٠٤١٩)		(٦١٣٧٣٧) (١٣٠٠٠٠)		تدفقات نقدية في أسعار الصرف تدفقات نقدية في أسعار الصرف مخصصات انتفى الغرض منها
(٢٢٣٥١١)	٤٣٢٣٨٣			صافي التدفقات النقدية من أنشطة التمويل (٣)
١٠٨٠٠٤٩٩	(١٠٩٢٨٠٥)			التغير في حركة النقدية خلال الفترة المالية (٣+٢+١)
٣٢٠٨٨٧٠	١٤٠٠٩٣٦٩		١٩	رصيد النقدية وما في حكمها أول الفترة المالية
١٤٠٠٩٣٦٩	١٢٩١٦٥٦٤		١٩	رصيد النقدية وما في حكمها آخر الفترة المالية

الإيضاحات المتممة

للقوائم المالية في ٢٠٢١/٦/٣٠

أولاً: نبذة عن الشركة:

اسم الشركة: شركة مصر لتجارة السيارات

عنوان الشركة: ١٢ شارع عبد الخالق ثروت - القاهرة

الشكل القانوني: شركة مساهمة مصرية

• شرح مختصر لطبيعة نشاط الشركة:

- تجارة السيارات بجميع أنواعها وتشغيل وتجميع وصيانة كافة وسائل النقل وقطع غيارها.
- الاستيراد بغرض البيع.
- التصدير.
- أعمال الوكالة التجارية.
- ممارسة النشاط في المناطق الحرة بما يحقق أغراض الشركة.
- تقسيم وبيعاً لأراضي التي تمتلكها الشركة وإقامة المباني عليها بكافة أنواعها سكنية وتجارية وإدارية والتصرف فيها.
- ويجوز للشركة أن يكون لها مصلحة أو تشارك بأي وجه من الوجوه مع الجهات التي تزاول أعمالاً شبيهة بأعمالها أو التي قد تعاونها على تحقيق أغراضها أو أن تشتريها أو تلحق بها وذلك وفقاً لأحكام القانون رقم / ٢٠٣ لسنة ١٩٩١ ولائحته التنفيذية.

ثانياً: السياسات المحاسبية:

- السنة المالية: تبدأ من ٧/١ وتنتهي في ٦/٣٠ من كل عام.
 - ترجمة العملات الأجنبية:
 - أ) العملة المستخدمة هي اليورو والدولار.
 - ب) يتم تقييم العملة بسعر التحويل في تاريخ التعامل.
 - ج) يتم احتساب فروق العملة بين قيمة العملة بسعر ٦/٣٠ وبين قيمتها الدفترية.
- إثبات الأصول الثابتة وإهلاكاتها:**
- تحدد إثبات الأصول الثابتة وإهلاكاتها طبقاً للنظام المحاسبي الموحد.
 - معدل إهلاك الأصول الثابتة:
 - ٢% مباني - ١٠% آلات ومعدات - ٢٠% وسائل نقل وانتقال - ١٥% عدد وأدوات - ١٠% أثاث وتجهيزات مكتبية - ٥٠% الحاسبات الآلية - الأصول المستعملة على عامين ماليين.

• تسعير وتقييم المخزون:

- يتم تسعير وتقييم المخزون كالتالي:
 - أ- بغرض البيع: يتم طبقاً لسياسة المتوسط المتحرك.
 - ب- بالنسبة لباقي عناصر المخزون - يتم التسعير والتقييم طبقاً لأسعار التكلفة أو البيع أيهما أقل.

ثالثاً : بيانات تفصيلية لعناصر القوائم المالية :

(١) الأصول الثابتة :-

حركة الأصول الثابتة وحركة مجمع الإهلاك خلال العام:

الرصيد	حركة الإهلاك				حركة الأصل			البيرسان	
	مخصص الإهلاك آخر المدة	المستبعد من الإهلاك	إهلاك الإضافات	إهلاك الأصل	مخصص الإهلاك أول المدة	رصيد الأصل آخر المدة	إضافات خلال العام		استثمارات خلال العام
١٨٢٦٧٢						١٨٢٦٧٢			١٨٢٦٧٢
٤.٢٦٠٠	٦٣٦٩١٧			٨٨٠٠	٦٢٨١١٧	١.٣٩٥١٧			١.٣٩٥١٧
---	٢١٢٣٦٩				٢١٢٣٦٩	٢١٢٣٦٩			٢١٢٣٦٩
١٤٧٢١٢	٨٧٥٣٥٢			١٣٧٣٦٣	٧٣٧٩٩٠	١.٢٢٥٦٥			١.٢٢٥٦٥
٢٣.٠٢٤	٥٣١٦٧١		٩٩	٧٩٩٤٧	٤٥١٦٢٥	٧٦١٦٩٥	٩٩٨		٧٦.١٩٧
٢٧١٣٢٠	٥٤٢٧١٨		١١١٢٤	٤٤١٦٢	٤٨٧٤٣٢	٨١٤.٤٨	٥٨٩٥٤		٧٥٥.٠٩٤
١٢٣٣٨٣٨	٢٧٩٩.٢٨		١١٢٢٣	٢٧.٢٧٢	٢٥١٧٥٣٣	٤.٣٢٨٦٦	٥٩٩٥٢		٣٩٧٢٩١٤

• تم إضافة أصول جديدة بمبلغ ٥٩,٩٥٢ جم عبارة عن :-

أثاث وتجهيزات مكتبية بمبلغ ٥٨,٩٥٤ جم ، عدد وأدوات بمبلغ ٩٩٨ جم.

• يوجد ٩٣ ألف جنيه قيمة أرض ومباني محطة الهرم تم نزع ملكيتها وجاري الحصول على تعويض وفي تمام حصول الشركة على تعويض سيتم عمل التسوية اللازمة.

• تقييم الاستثمارات :

تدرج الاستثمارات بسعر التكلفة بالقوائم المالية كالاتي :-

(٢) استثمارات في أسهم شركات أخرى بمبلغ ٧٣,٧٣٢ جم .

(٣) استثمارات في سندات حكومية بمبلغ ١,٨١٧,٦٧٩ جم .

(٤) بلغ رصيد حـ / مخزون بضائع مشتراه بغرض البيع بنحو ١,٦٦٢,٩٩٥ جنيه مكون عنه مخصص ١,٣١٤,٦١٣ جم فأصبح مخزون بضائع مشتراه بغرض البيع بعد خصم المخصص مبلغ ٣٤٨,٣٨٢ جنيه .

(٥) إجمالي العملاء بمبلغ ٨,٤٤١,٦٣٢ جنيه بعد خصم اضمحلال العملاء بمبلغ ١,١١٨,٠٠٤ جنيه .

(٦) يتضمن حـ / أوراق القبض بمبلغ ٣٤٧,٦٤٤ جنيه عبارة عن شيكات مستحقة على السيد / أحمد على فهمي إبراهيم بمبلغ ١٦٣,٣٥٠ جنيه، وضابط طبيب / عمرو محمد أحمد هلال بمبلغ ١٥٣,١٤١ جنيه شركة مصر للاستيراد والتصدير بمبلغ ٣١,١٥٣ جنيه .

(٧) بلغ رصيد الموردين (أرصدة مدينة) بلغ ٤٥٠,٢٥١ جنيه بعد خصم مخصص ٢٦٠٠٨ جنيه

(٨) استثمارات في أذون خزانة بمبلغ ٥,٠١٣,٧٤٧ جم عبارة عن :-

- أذون خزانة بمبلغ ٥,٠١٣,٧٤٧ جنيه تاريخ الإصدار ٢٠٢١/٦/١٥ وتاريخ الاستحقاق ٢٠٢١/٩/١٤

(٩) خطابات الضمان منها ٢٠٠.٠٠٠ جنيه مغطاة بالكامل والباقي من حد الائتمان الممنوح للشركة طرف البنك

الأهلي والبالغ ٣ مليون جنيه مقابل التحفظ على أذون خزانة بمبلغ ٥,٠١٤ مليون جنيه

(١٠) حقوق الملكية :-

رأس مال الشركة المصرح به والمصدر والمسدد بالكامل عبارة عن ٢٤٠٠٠٠٠٠
اثنان مليون وأربعمئة ألف سهم القيمة الاسمية للسهم ٥ جم مملوكة بالكامل
للشركة القابضة للنقل البحري والبري .

احتياطي قانوني	جم	٤٦٢٤٢٥
احتياطي نظامي	جم	١٤٩٣٧١٤
احتياطي رأسمالي	جم	١٦٤٦٠٥٦
احتياطيات أخرى	جم	١٠٥٠٥٢٦٠
ارباح مرحلة	جم	٣٦٦٨٢٥
خسائر مرحلة	جم	(٦١٣٧٣٧)
صافي خسارة	جم	(٢٢٤٧٨٠٣)

إجمالي حقوق الملكية

١١٦١٢٧٤٠ جم

٢٣٦١٢٧٤٠ جم

• مبلغ ٣٦٦,٨٢٥ جنيه عبارة عن أرباح مرحلة عن العام المالي ٢٠٢٠/٦/٣٠ وخسائر مرحلته بمبلغ
٦١٣٧٣٧ جنيه عبارته عن مبلغ ٩٤٥٩٥ جنيه فروق تسوية ضرائب كسب عمل ومبلغ ٥١٩١٤١ جنيه
ضرائب الدخل تم سدادها عن سنوات ٢٠١٤ حتى ٢٠١٧ وخسائر الفترة المحاسبية من ٢٠٢٠/٧/١
حتى ٢٠٢١/٦/٣٠ بمبلغ ٢٢٤٧٨٠٣ جنيه .

(١١) المخصصات :-

الرصيد في ٢٠٢١/٦/٣٠	المستبعد	المضاف	رصيد أول المدة ٢٠٢٠/٧/١	البيان
١,١١٨,٠٠٤	---	---	١,١١٨,٠٠٤	اضمحلال العملاء
---	---	---	---	مخصص الضرائب المتنازع عليها
١٨,٥١٤	---	---	١٨,٥١٤	مخصص قضايا التزامات
٢٦,٠٠٨	---	---	٢٦,٠٠٨	مخصص الموردين
١,٣١٤,٦١٣	---	---	١,٣١٤,٦١٣	مخصص بضاعة
١,٠٠٠,٠٠٠	---	---	١,٠٠٠,٠٠٠	مخصصات ضرائب (خصم من المنبع)
٣,٤٧٧,١٣٩	---	---	٣,٤٧٧,١٣٩	الإجمالي

الالتزامات المتداولة :-

- (١٢) رصيد الموردین مبلغ ٢٨٦,٤٤٧ جم .
- (١٣) بلغ ح / دائنو توزيعات مبلغ ١,٧١٠,٠٣٩ جم عبارة عن :-
- حصة الدولة مبلغ ١,٢٤٦,٦١٧ جنيه.
 - حصة المساهمين مبلغ ٤٠٥,٣٥٩ جنيه.
 - مكافأة مجلس الإدارة مبلغ ٢٤,٧٩١ جنيه.
 - ٥% نشاط رياضي مبلغ ٣٣,٢٧٢ جنيه.
- (١٤) حسابات دائنة أخرى مبلغ ٨,٧٦٦,٦٧٢ جم بينهم ح / تأمين للغير بمبلغ ١,٣٠٦,٣٩٨ جنيه هي مبالغ مستحقة للمشاركين بمثابة تأمين لحين انتهاء التعاقد.

رابعاً : بيانات أخرى :

- الشركة لديها حساب جاري مدين طرف البنك الأهلي المصري للسحب على المكشوف بضمان أذون الخزانة المملوكة للشركة حده ٢,٣ مليون جنيه وتستخدمه الشركة حال استخدام السيولة التي لديها بالكامل في تمويل النشاط التجاري .
- الشركة لديها حد إصدار خطابات ضمان ابتدائي ونهائي ودفعة مقدمة بمبلغ ٣ مليون جنيه من البنك الأهلي المصري بضمان أذون خزانة مملوكة للشركة طرف البنك الأهلي المصري ومتحفظ منها مبلغ ٥,٠١٤ مليون جنيه لصالح إدارة العقود والضمان بالبنك الأهلي المصري فرع علوي .

الموقف الضريبي :-

- الضريبة العامة على الدخل :
 - تم التسوية مع مصلحة الضرائب من ٢٠١٤ حتى ٢٠١٧ و الوصول الى ربط جزئي و سداده للاستفادة من قانون ١٧٣ بالتجاوز عن ٩٠% من غرامات التأخير و تم إحالة باقي البنود الى لجان إنهاء المنازعات في مركز كبار الممولين ، وتحميل مبلغ ٥٥٨ ألف جنيه فروق ضريبية على الخسائر المرحلة ، مبلغ ٥٥٦ ألف جنيه ضرائب دخل عن سنوات من ٢٠١٨/٧/١ حتى ٢٠٢٠/٦/٣٠ لم يتم سدادها حتى يتم الانتهاء من الفحص.
- ضريبة كسب العمل :
 - تم سداد قيمة ضرائب كسب العمل طبقاً للإقرار الضريبي حتى ٢٠٢٠ ويتم التسوية إلكترونياً كل ٣ شهور مع المصلحة على الموقع الإلكتروني للمصلحة.
 - و جاري فحص ٢٠١٣ حتى ٢٠١٦ مع مركز كبار الممولين .
- ضريبة الدمغة :
 - تم الفحص والسداد حتى ٢٠١٩ / ٦ / ٣٠ .

• الضريبة العقارية :

- قامت الشركة بسداد المستحق عليها كما ورد بالمطالبات طبقاً للتسوية بينها وبين المصلحة .

• ضريبة القيمة المضافة :

- تم الفحص من قبل المصلحة حتى ٢٠١٥ / ٦ / ٣٠ ويتم تقديم إقرار الضريبة المضافة وسدادها شهرياً

حتى ٢٠٢١/٦/٣٠ بمركز كبار الممولين وجاري الفحص مع مصلحة الضرائب للسنوات من ٢٠١٥/٧/١

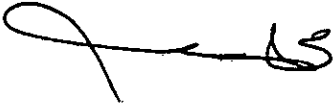
حتى ٢٠٢٠/٦/٣٠ .

• ضريبة الخصم والإضافة :

- يتم الفحص من قبل المصلحة دورياً كل ٣ شهور وتم السداد حتى ٢٠٢١ / ٦ / ٣٠ .

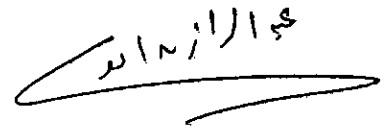
• الشركة تقوم بسداد كافة الالتزامات من حيث الضرائب وكهرباء ومياه وتأمينات .

القائم بأعمال رئيس مجلس الإدارة
والعضو المنتدب



" دكتور / محمد عبد العزيز خليفة "

المسئول عن القطاع المالي



" محاسب / عبد الازرق أنور "